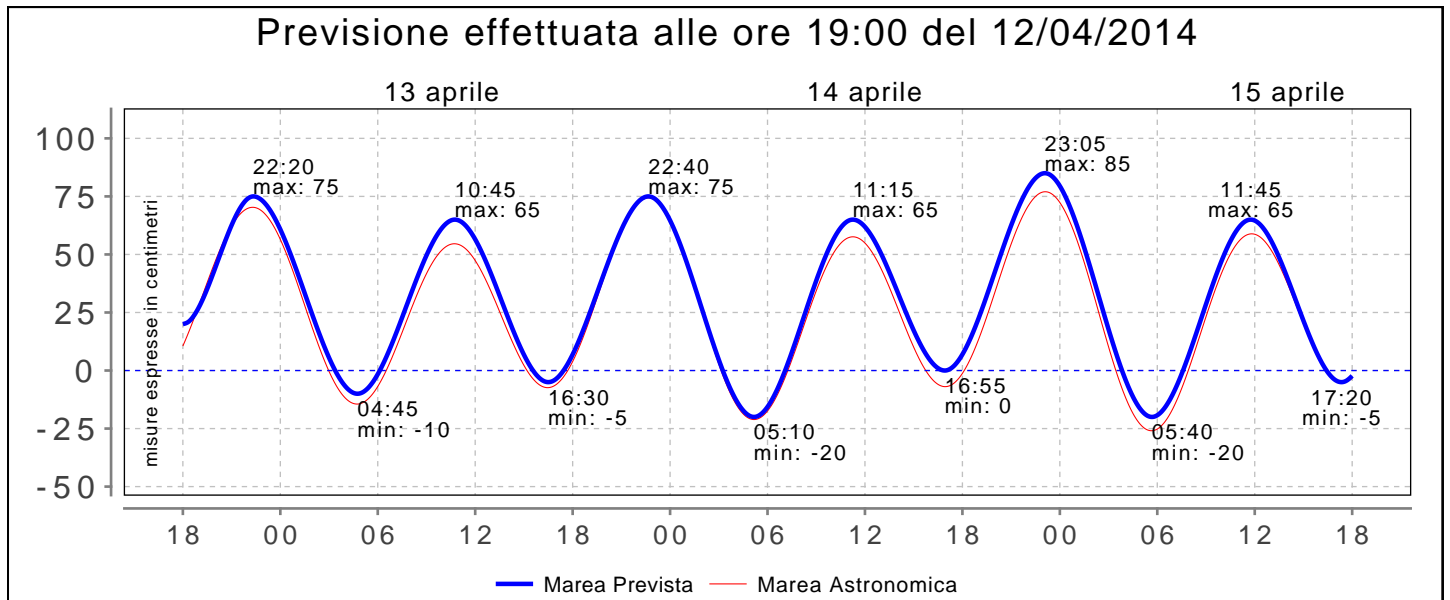




Bollettino della marea a Venezia



ESTREMALI SIGNIFICATIVI

14/04/2014 ore 23:05 max 85cm viabilità pedonale allagata 2 %

NOTE

Sabato: marea normale. Codice verde.
Domenica: marea normale. Codice verde.
Lunedì: marea sostenuta. Codice giallo.
Martedì: marea sostenuta. Codice giallo.

Riferito alle 24 ore successive
all'ora di previsione



alta marea eccezionale $\geq +140$
marea molto sostenuta $+110 \div +139$
marea sostenuta $+80 \div +109$
marea normale $-50 \div +79$
marea sotto i valori normali $-90 \div -51$
bassa marea eccezionale < -90

EUMETSAT

KNMI

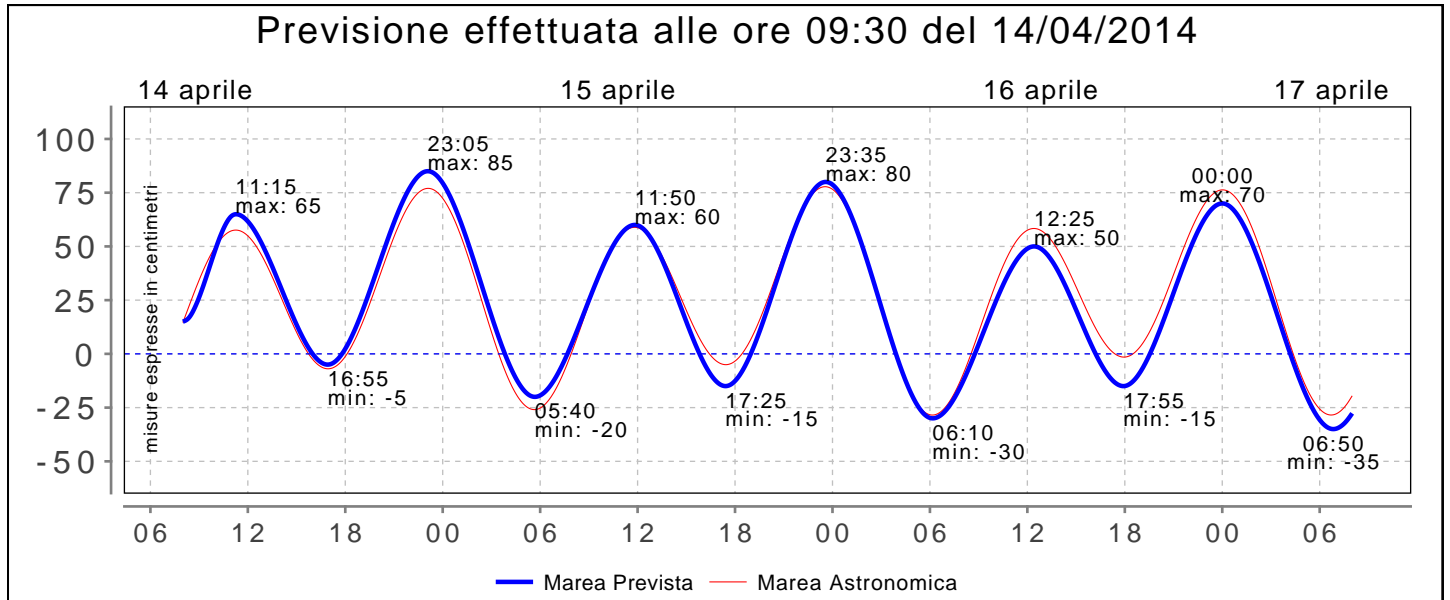
Immagine meteosat IR di
sabato 12/04/2014 ore 18:29 locali

Previsione per
domenica 13/04/2014 ore 2 locali

SITUAZIONE METEO (CMT-ARPA Veneto) : Condizioni di variabilità sul Veneto, a causa di una configurazione piuttosto dinamica in quota. Questa è caratterizzata da correnti fresche a circolazione ciclonica in transito soprattutto sull'Europa centro-orientale e dalla presenza di un promontorio anticiclonico sulla parte occidentale del continente.



Bollettino della marea a Venezia

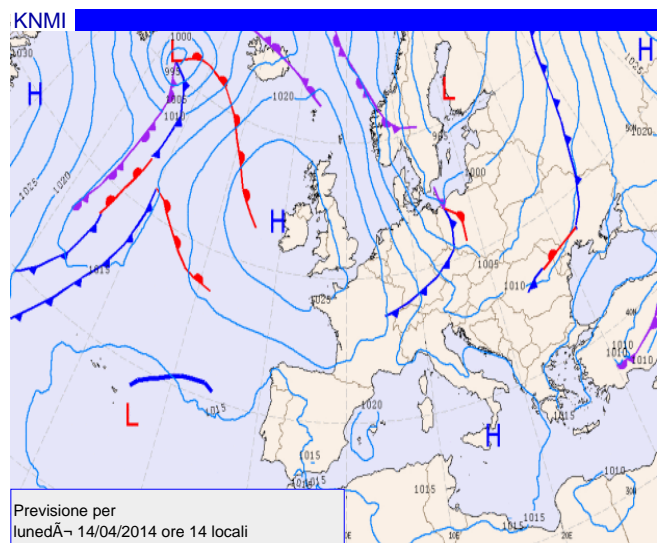
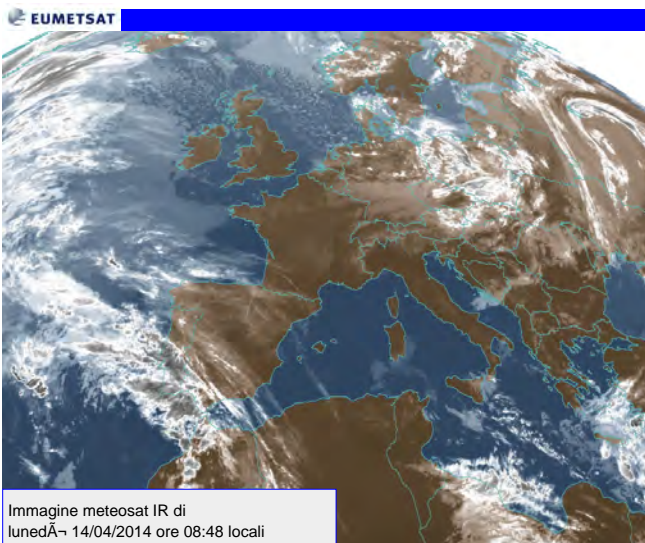
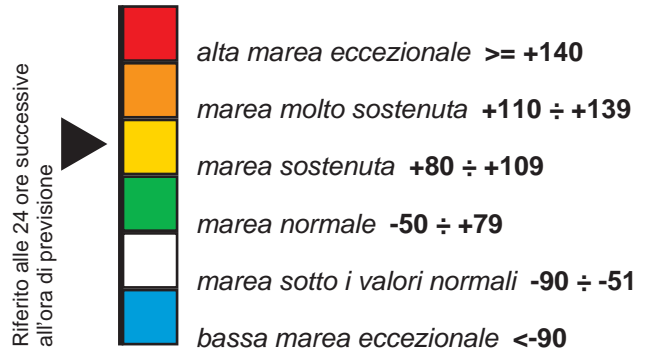


ESTREMALI SIGNIFICATIVI

14/04/2014 ore 23:05 max 85cm viabilità pedonale allagata 2 %
15/04/2014 ore 23:35 max 80cm viabilità pedonale allagata 1 %

NOTE

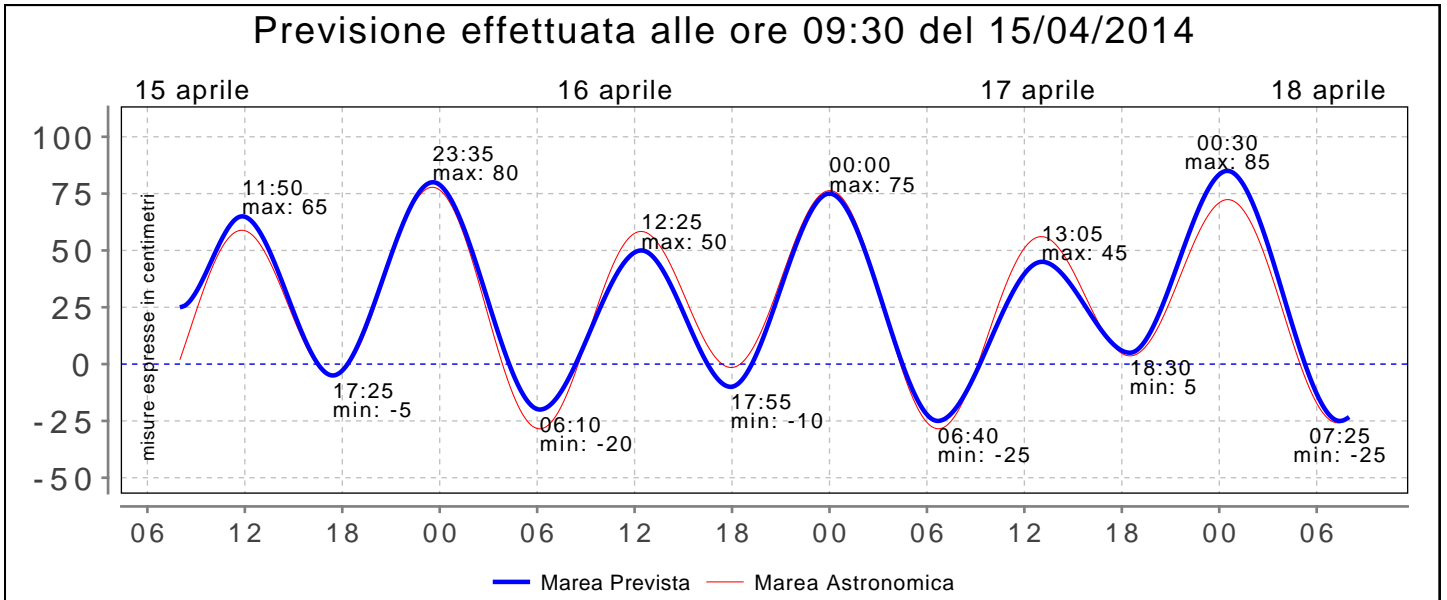
Lunedì: in serata marea sostenuta. Codice Giallo.
Martedì: marea sostenuta. Codice giallo.
Mercoledì: marea normale. Codice verde.
Giovedì: marea normale. Codice verde.



SITUAZIONE METEO (CMT-ARPA Veneto) : Sull'Europa occidentale è presente un campo anticiclonico, mentre su quella centro-orientale c'è una massa d'aria fredda a circolazione ciclonica soprattutto in quota. Per il Veneto ne conseguono condizioni di variabilità fino a martedì, seguite da giornate più soleggiate ma più fresche specie nelle ore notturne e di primo mattino.



Bollettino della marea a Venezia

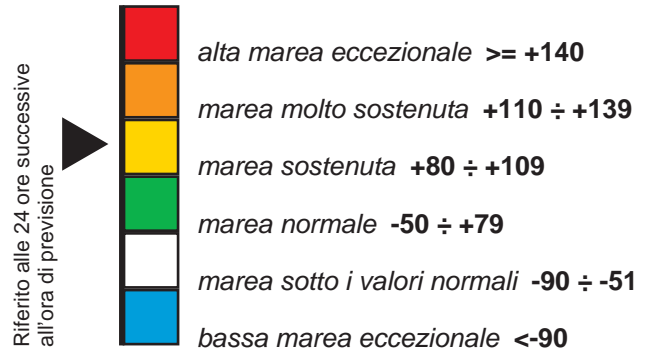


ESTREMALI SIGNIFICATIVI

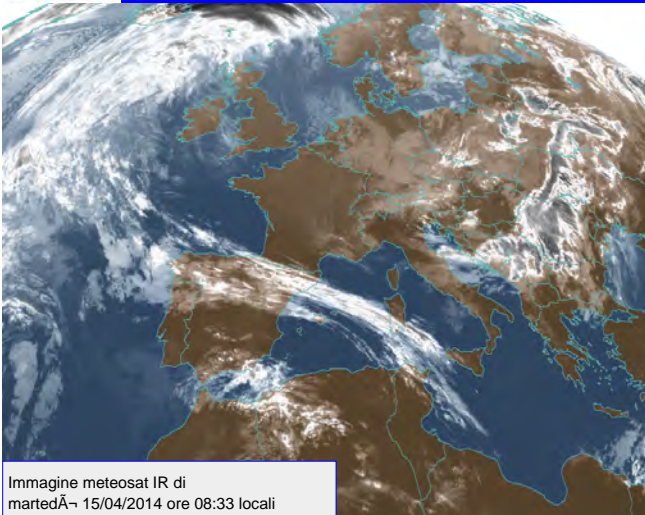
15/04/2014 ore 23:35 max 80cm viabilità pedonale allagata 1 %
18/04/2014 ore 00:30 max 85cm viabilità pedonale allagata 2 %

NOTE

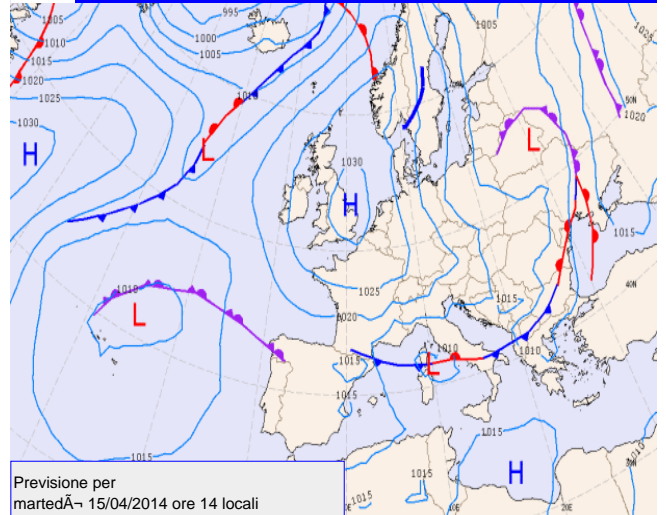
Martedì: in serata marea sostenuta. Codice Giallo.
Mercoledì: marea normale. Codice verde.
Giovedì: marea sostenuta. Codice giallo.
Venerdì: marea normale. Codice verde.



EUMETSAT



KNMI

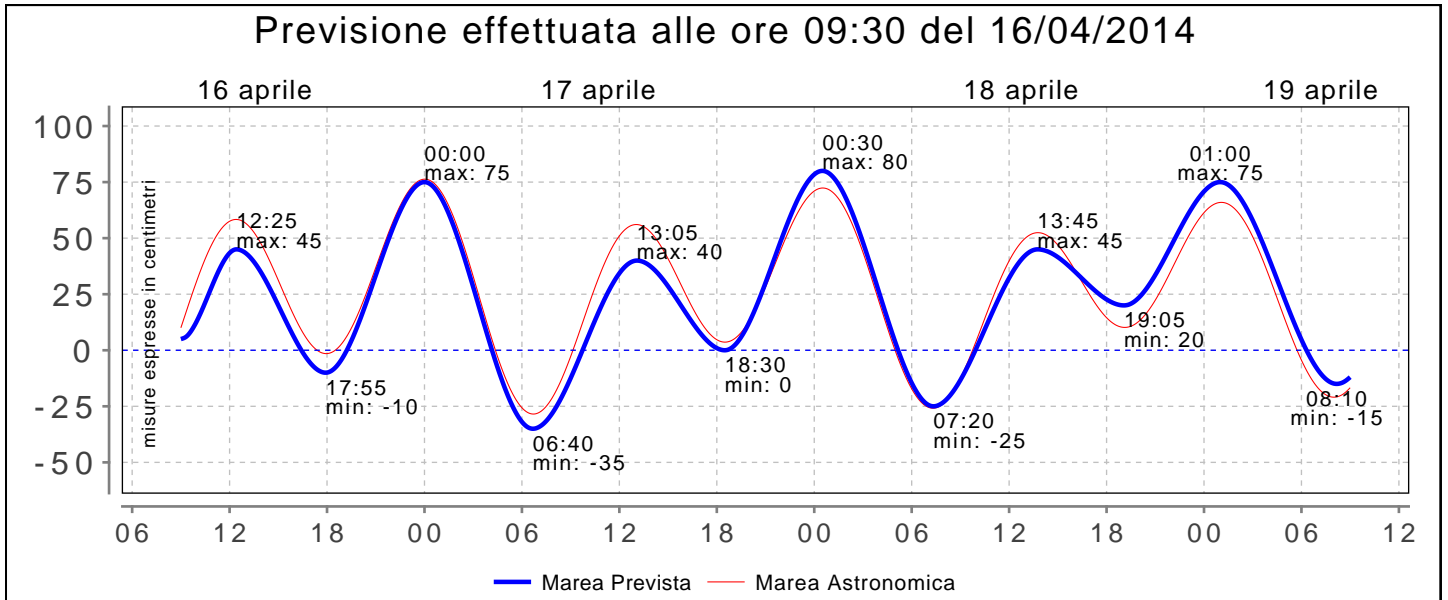


SITUAZIONE METEO (CMT-ARPA Veneto)

: La presenza di un campo anticiclonico sull'Europa occidentale si contrappone all'approfondirsi di una depressione sui Balcani associata ad una massa d'aria fredda. Sul Veneto ne conseguono condizioni di variabilità fino a martedì, seguite da giornate più soleggiate ma più fredde specie nelle ore notturne e di primo mattino.



Bollettino della marea a Venezia

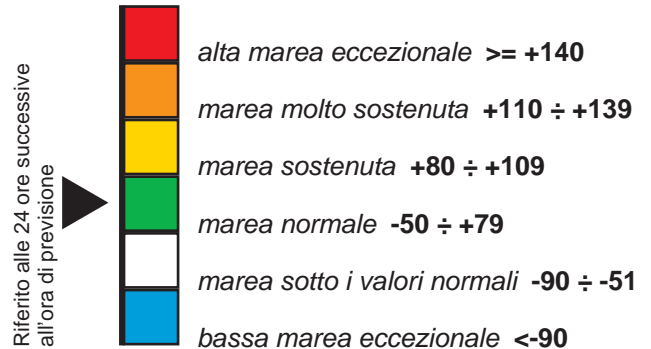


ESTREMALI SIGNIFICATIVI

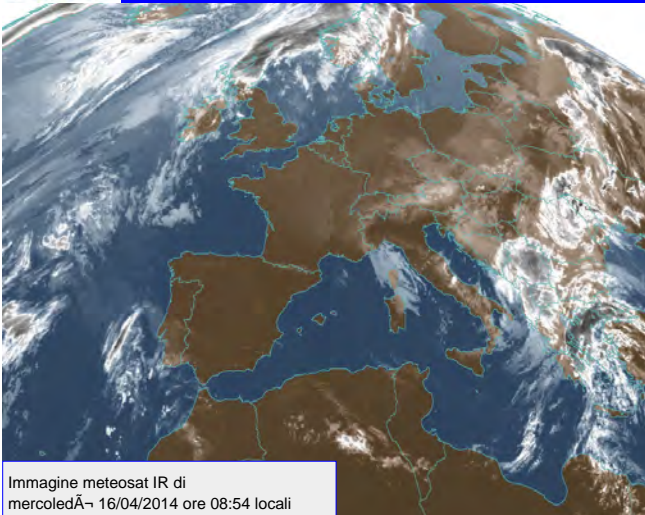
18/04/2014 ore 00:30 max 80cm viabilità pedonale allagata 1 %

NOTE

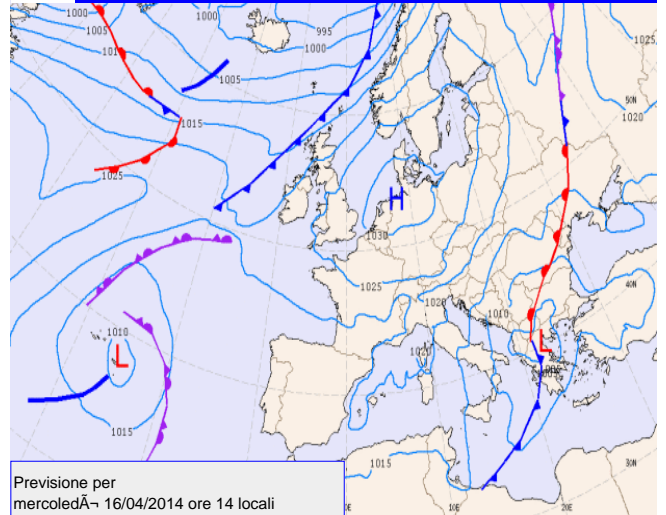
Mercoledì: marea normale. Codice verde.
Giovedì: marea sostenuta. Codice giallo.
Venerdì: marea normale. Codice verde.
Sabato: marea normale. Codice verde.



EUMETSAT



KNMI

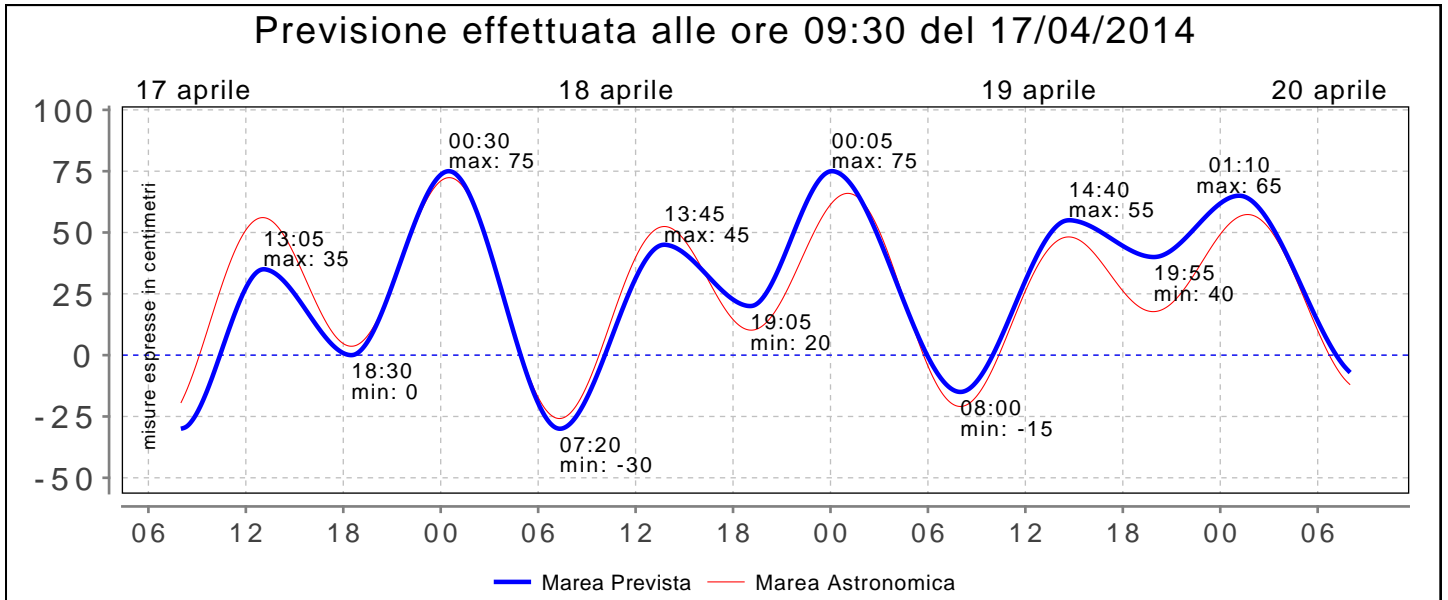


SITUAZIONE METEO (CMT-ARPA Veneto)

: Una saccatura in transito verso l'Italia meridionale determina residua variabilità nella giornata di martedì sul Veneto. Seguirà un periodo di tempo più stabile ed in prevalenza soleggiato per la temporanea risalita della pressione ma con clima più fresco dovuto all'ingresso di correnti settentrionali. Da venerdì maggiore variabilità per l'avvicinarsi di impulsi perturbati dall'Europa settentrionale.



Bollettino della marea a Venezia



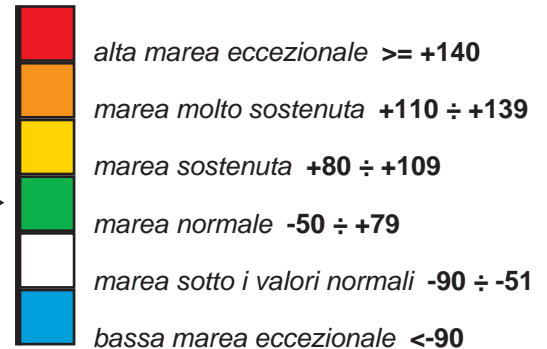
ESTREMALI SIGNIFICATIVI

Nulla da segnalare

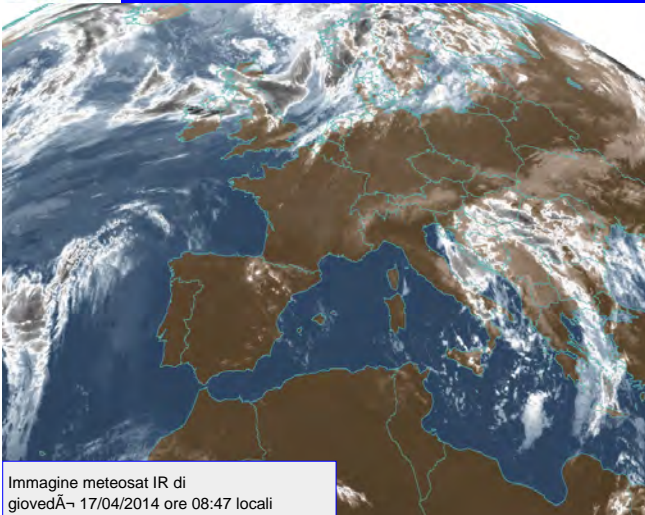
NOTE

Giovedì: marea normale. Codice verde.
Venerdì: marea sostenuta. Codice giallo.
Sabato: marea normale. Codice verde.
Domenica: marea normale. Codice verde.

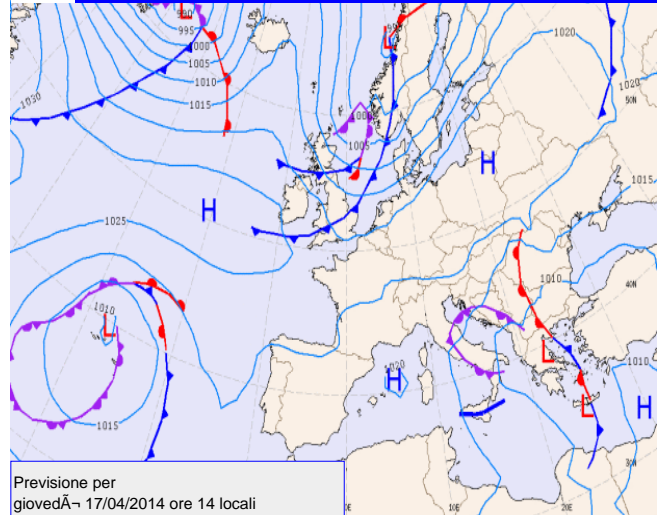
Riferito alle 24 ore successive
all'ora di previsione



EUMETSAT



KNMI

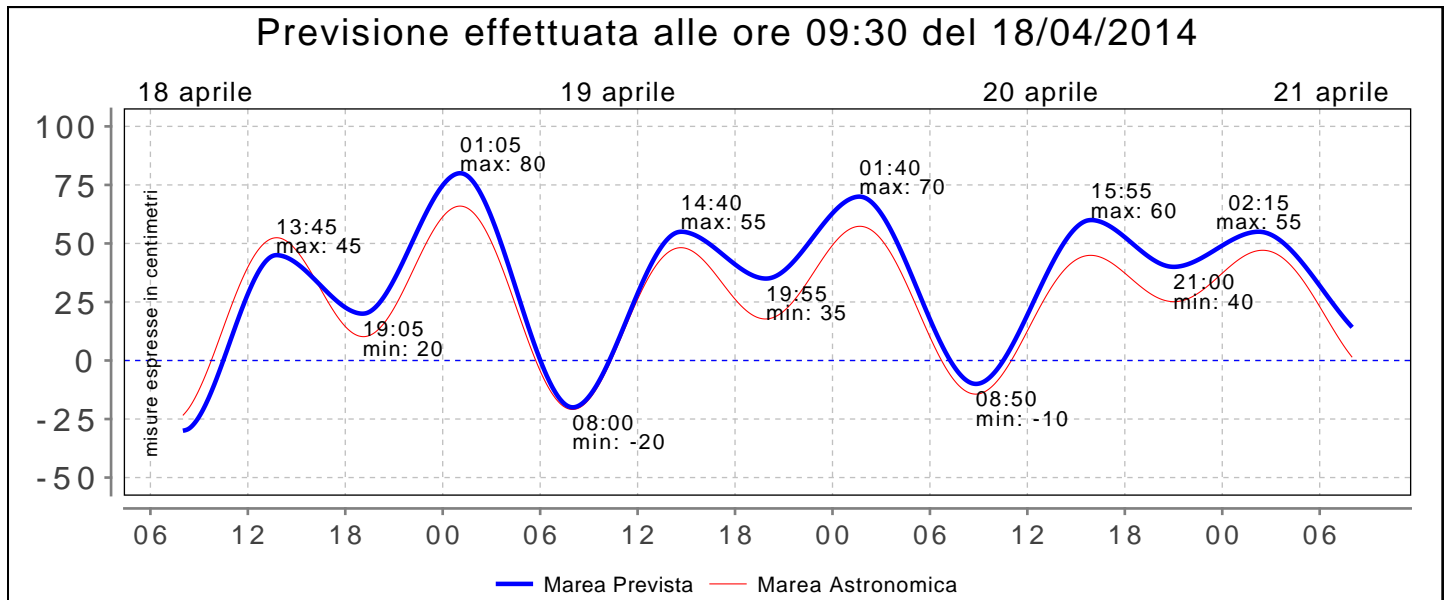


SITUAZIONE METEO (CMT-ARPA Veneto)

Da mercoledì fino a giovedì tempo stabile e soleggiato per la temporanea risalita della pressione ma con clima più fresco dovuto all'ingresso di correnti settentrionali. Da venerdì pomeriggio/sera maggiore variabilità per l'avvicinarsi di un nucleo ciclonico dall'Europa settentrionale in spostamento verso la Francia che determinerà delle precipitazioni specie sabato.



Bollettino della marea a Venezia

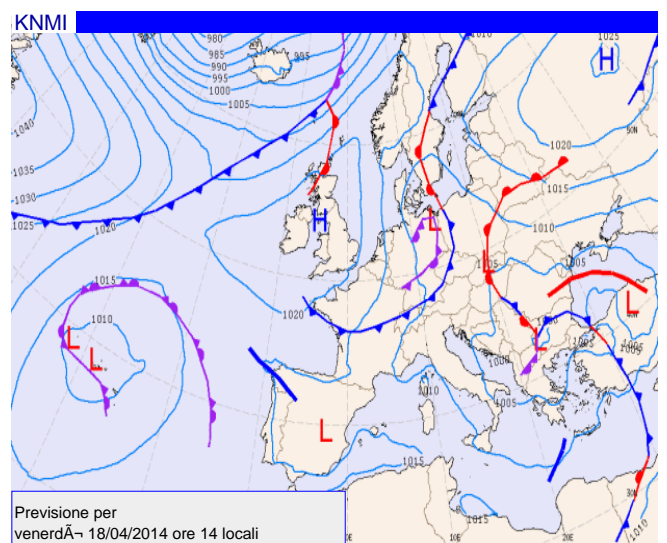
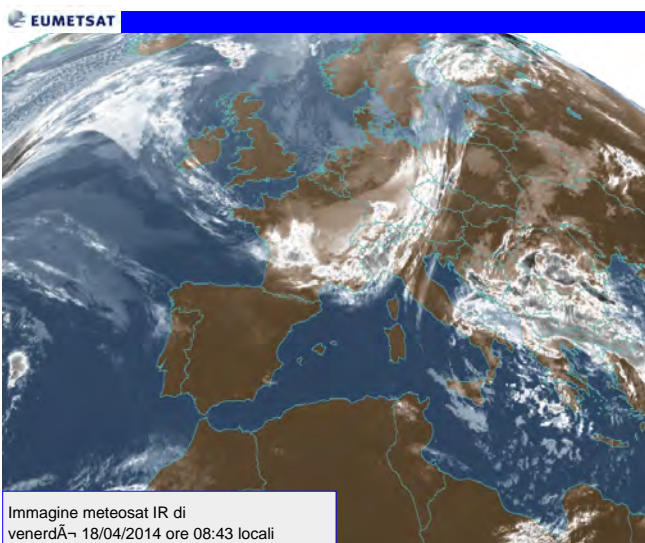
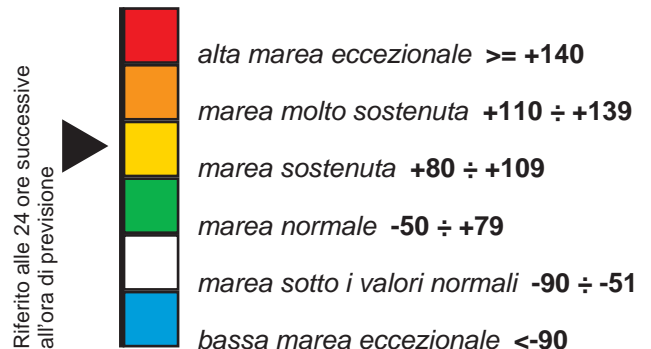


ESTREMALI SIGNIFICATIVI

19/04/2014 ore 01:05 max 80cm viabilità pedonale allagata 1 %

NOTE

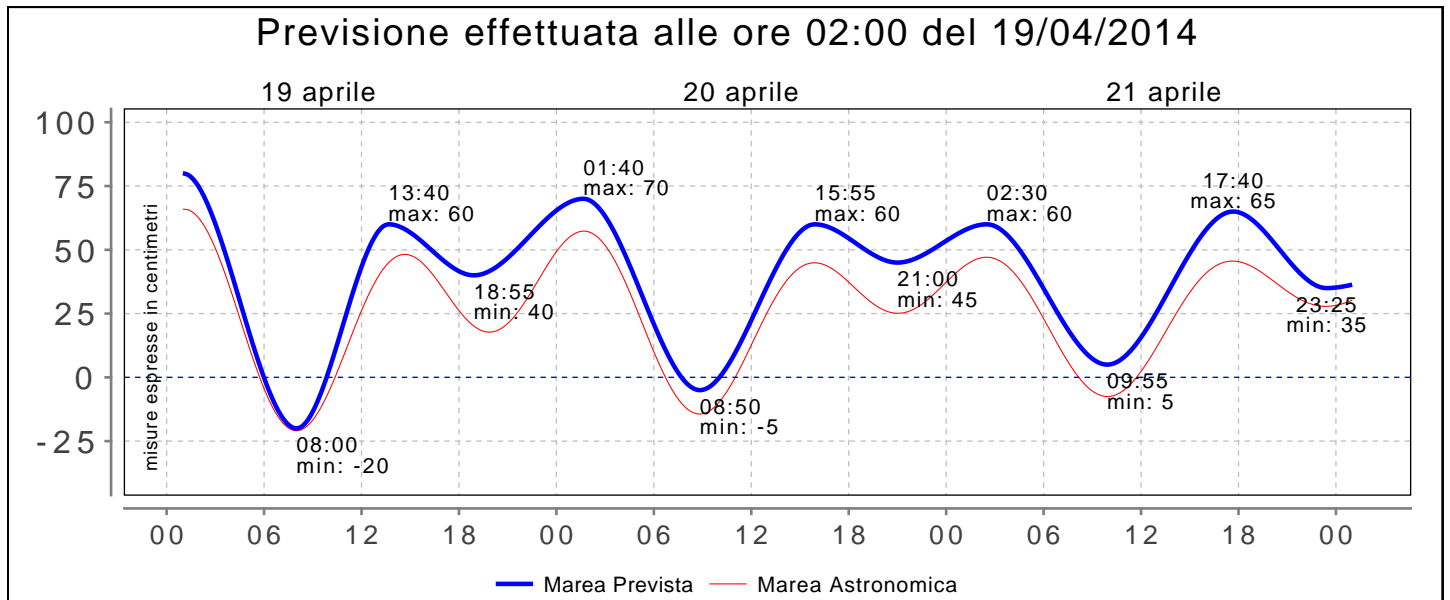
Venerdì: nella notte, marea sostenuta. Codice giallo.
Sabato: marea normale. Codice verde.
Domenica: marea normale. Codice verde.
Lunedì: marea normale. Codice verde.



SITUAZIONE METEO (CMT-ARPA Veneto) : La situazione su scala continentale è movimentata da un paio di nuclei d'aria fredda in quota a circolazione ciclonica. Il primo matura sull'Europa sud-orientale per poi esaurirsi, senza effetti sulla nostra regione, il secondo si alimenterà sull'Europa centro-settentrionale per poi dirigersi verso ovest, portando delle fasi di instabilità anche sul Veneto. Le nubi nei prossimi giorni aumenteranno e a tratti ci saranno delle precipitazioni.



Bollettino della marea a Venezia

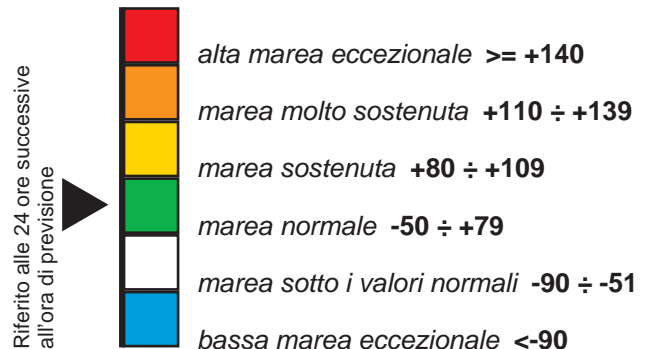


ESTREMALI SIGNIFICATIVI

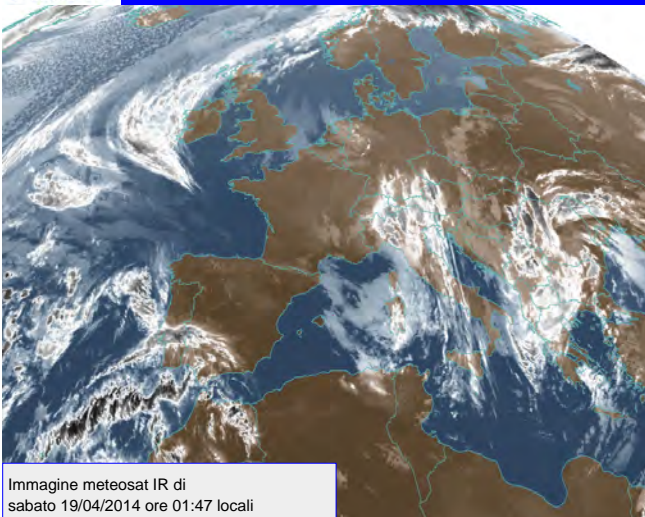
Nulla da segnalare

NOTE

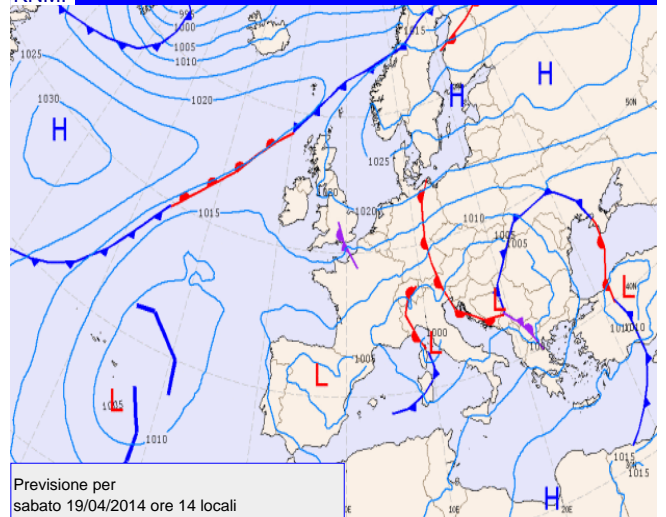
Sabato: marea normale. Codice verde.
Domenica: marea normale. Codice verde.
Lunedì: marea normale. Codice verde.
Martedì: marea normale. Codice verde.



EUMETSAT



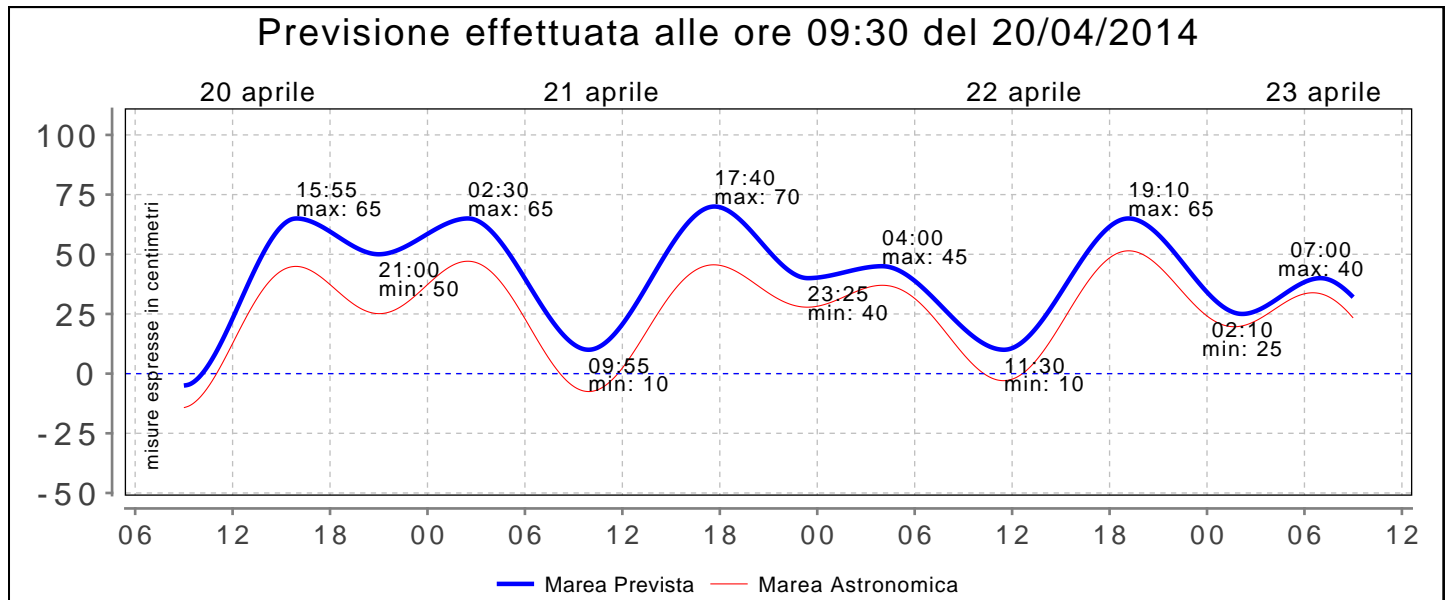
KNMI



SITUAZIONE METEO (CMT-ARPA Veneto) : La situazione su scala continentale è movimentata da un paio di nuclei d'aria fredda in quota a circolazione ciclonica. Il primo si attenua sull'Europa centro-orientale, senza effetti sulla nostra regione, il secondo si alimenterà sull'Europa centro-settentrionale per poi dirigersi verso ovest, portando delle fasi di instabilità anche sul Veneto. Le nubi nei prossimi giorni aumenteranno e a tratti ci saranno delle precipitazioni.



Bollettino della marea a Venezia

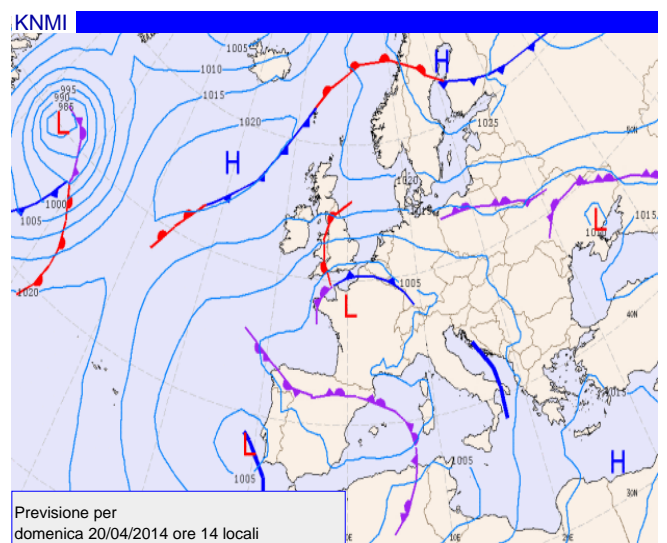
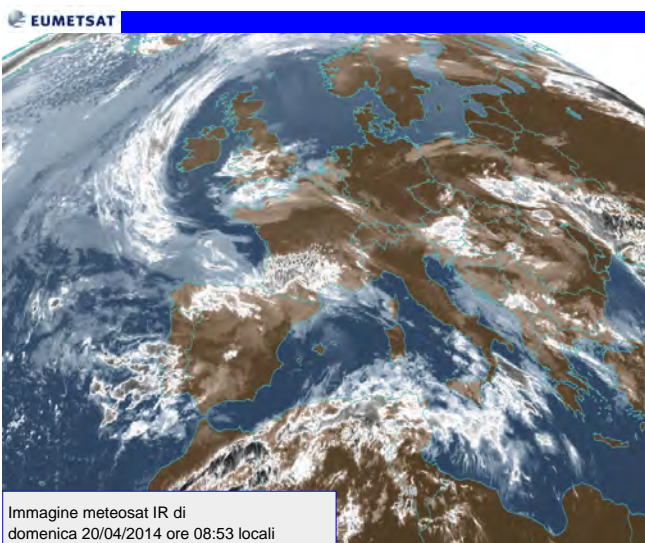
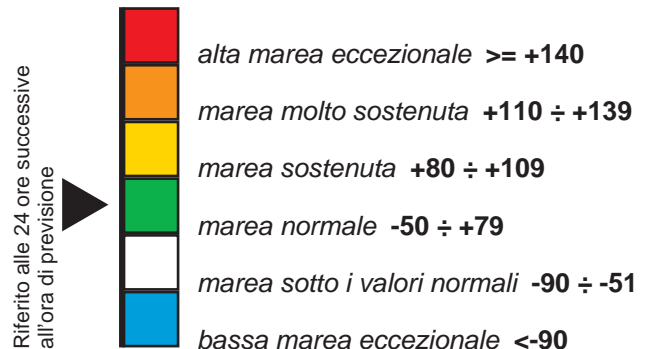


ESTREMALI SIGNIFICATIVI

Nulla da segnalare

NOTE

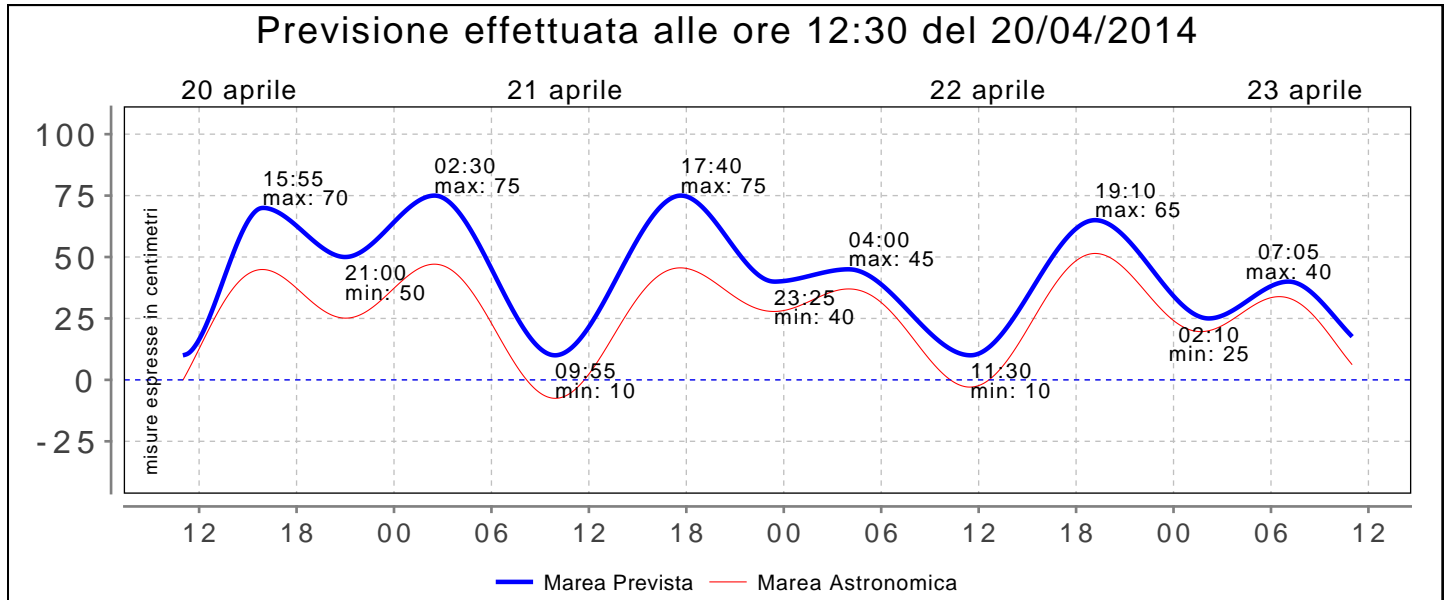
Domenica: marea normale. Codice verde.
Lunedì: marea normale. Codice verde.
Martedì: marea normale. Codice verde.
Mercoledì: marea normale. Codice verde.



SITUAZIONE METEO (CMT-ARPA Veneto) : La situazione meteorologica è condizionata dalla presenza sull'Europa di nuclei depressionari che portano tratti di variabilità/instabilità anche sulla nostra regione in questi giorni; si avranno precipitazioni a tratti, specie fra domenica e lunedì, nuvolosità alternata a periodi più soleggiati, e temperature senza significative variazioni, salvo in lieve progressivo rialzo.



Bollettino della marea a Venezia

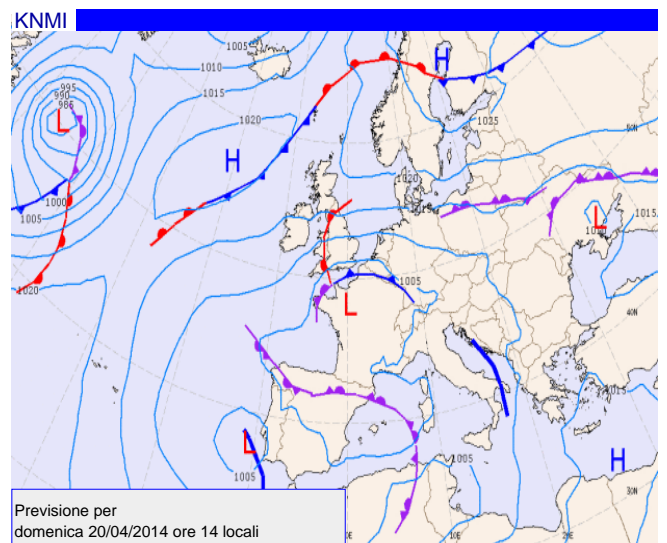
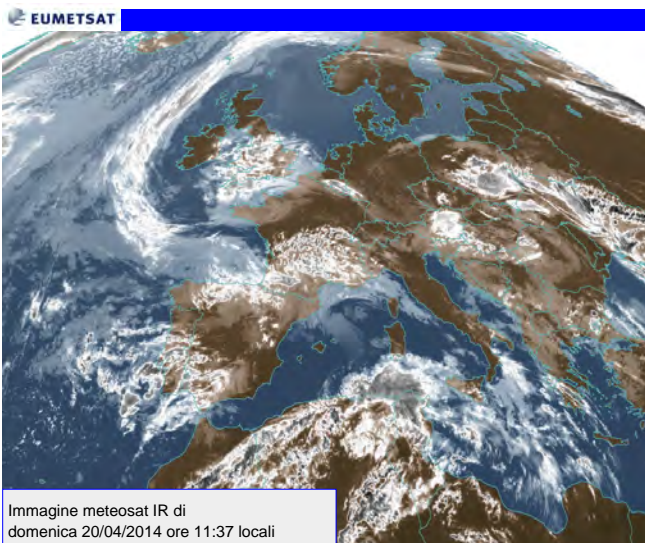
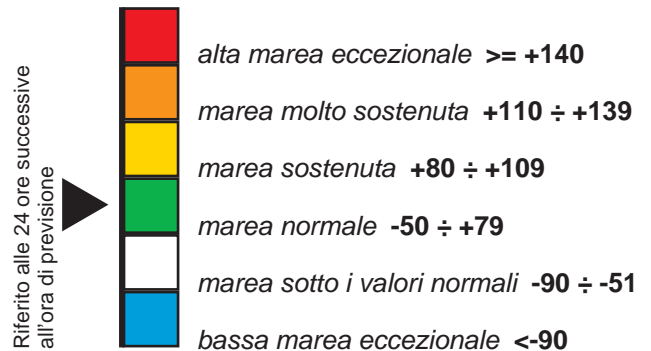


ESTREMALI SIGNIFICATIVI

Nulla da segnalare

NOTE

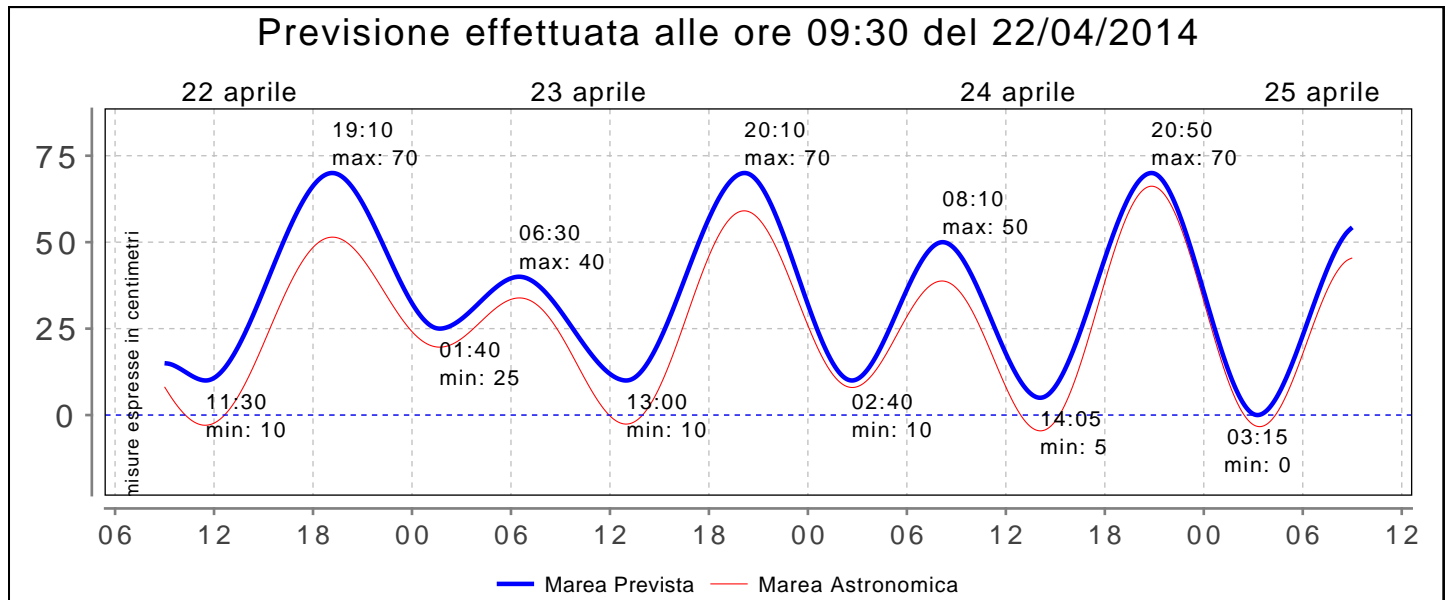
Domenica: marea normale. Codice verde.
Lunedì: marea normale. Codice verde.
Martedì: marea normale. Codice verde.
Mercoledì: marea normale. Codice verde.



SITUAZIONE METEO (CMT-ARPA Veneto) : La situazione meteorologica è condizionata dalla presenza sull'Europa di nuclei depressionari che portano tratti di variabilità/instabilità anche sulla nostra regione in questi giorni; si avranno precipitazioni a tratti, specie fra domenica e lunedì, nuvolosità alternata a periodi più soleggiati, e temperature senza significative variazioni, salvo in lieve progressivo rialzo.



Bollettino della marea a Venezia

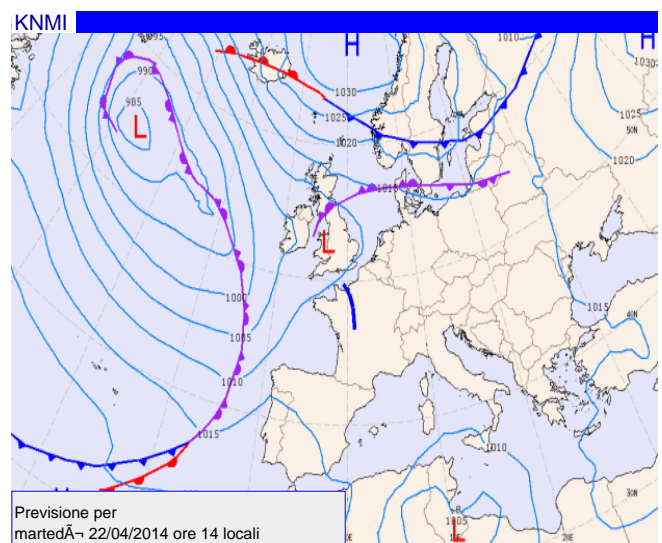
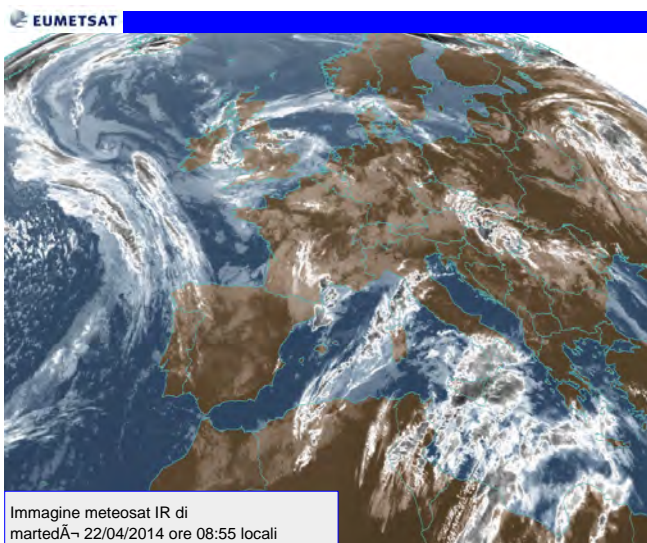
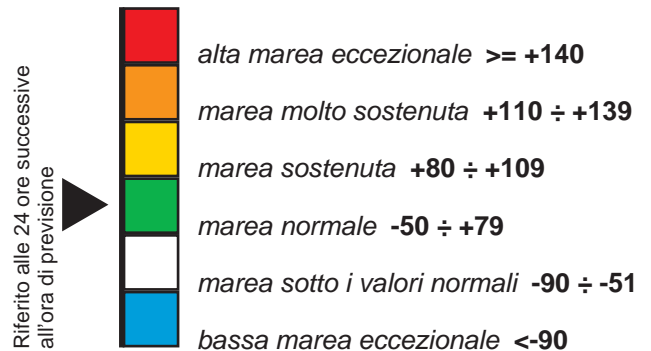


ESTREMALI SIGNIFICATIVI

Nulla da segnalare

NOTE

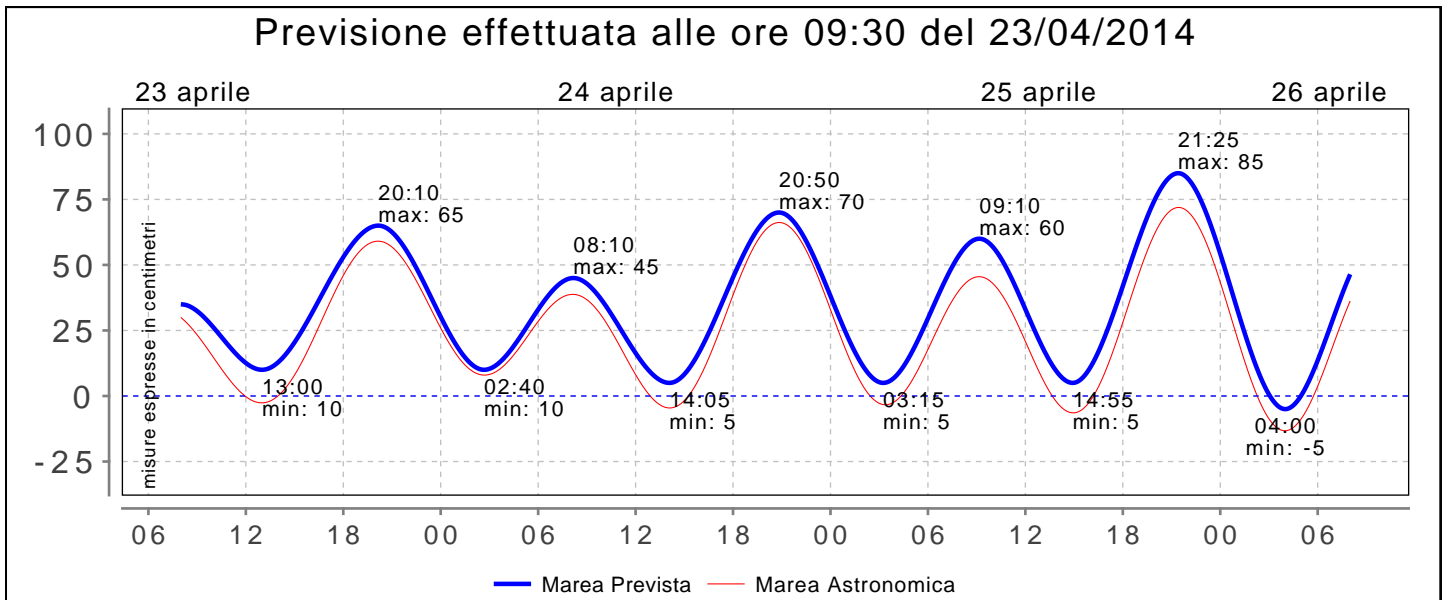
Martedì: marea normale. Codice verde.
Mercoledì: marea normale. Codice verde.
Giovedì: marea normale. Codice verde.
Venerdì: marea sostenuta. Codice giallo.



SITUAZIONE METEO (CMT-ARPA Veneto) : Sull'Europa sono presenti nuclei depressionari che portano tratti di variabilità/instabilità anche sulla nostra regione, con precipitazioni e cielo in prevalenza nuvoloso fino alla serata di lunedì; martedì segue un miglioramento con tempo più soleggiato e temperature in aumento fino ai giorni centrali della settimana, anche se con qualche possibile piovasco pomeridiano specie sui rilievi.



Bollettino della marea a Venezia



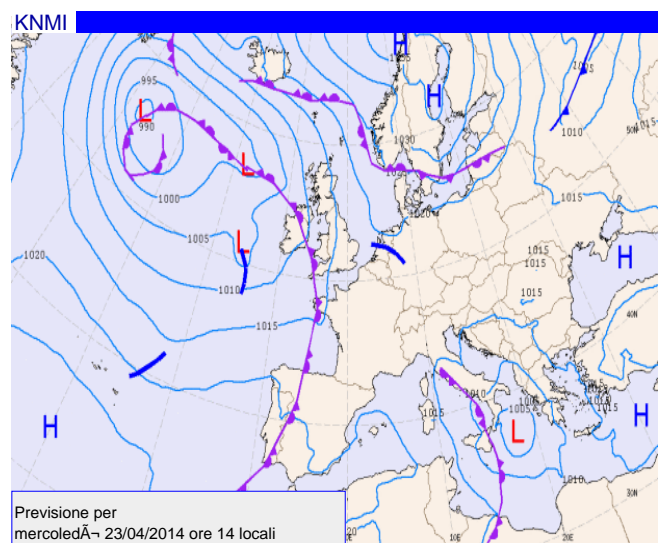
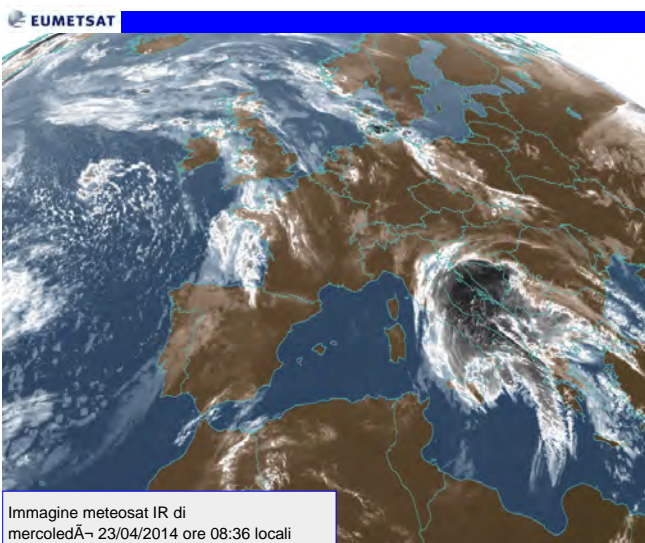
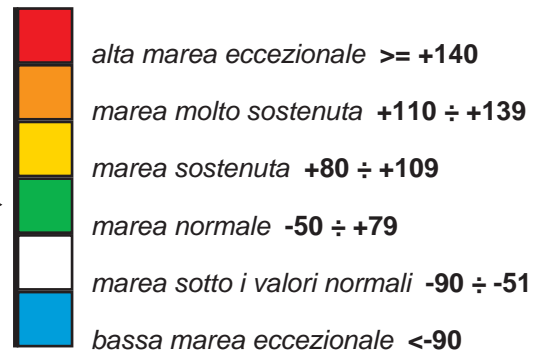
ESTREMALI SIGNIFICATIVI

25/04/2014 ore 21:25 max 85cm viabilità pedonale allagata 2 %

NOTE

Mercoledì: marea normale. Codice verde.
Giovedì: marea normale. Codice verde.
Venerdì: marea sostenuta. Codice giallo.
Sabato: marea sostenuta. Codice giallo.

Riferito alle 24 ore successive
all'ora di previsione

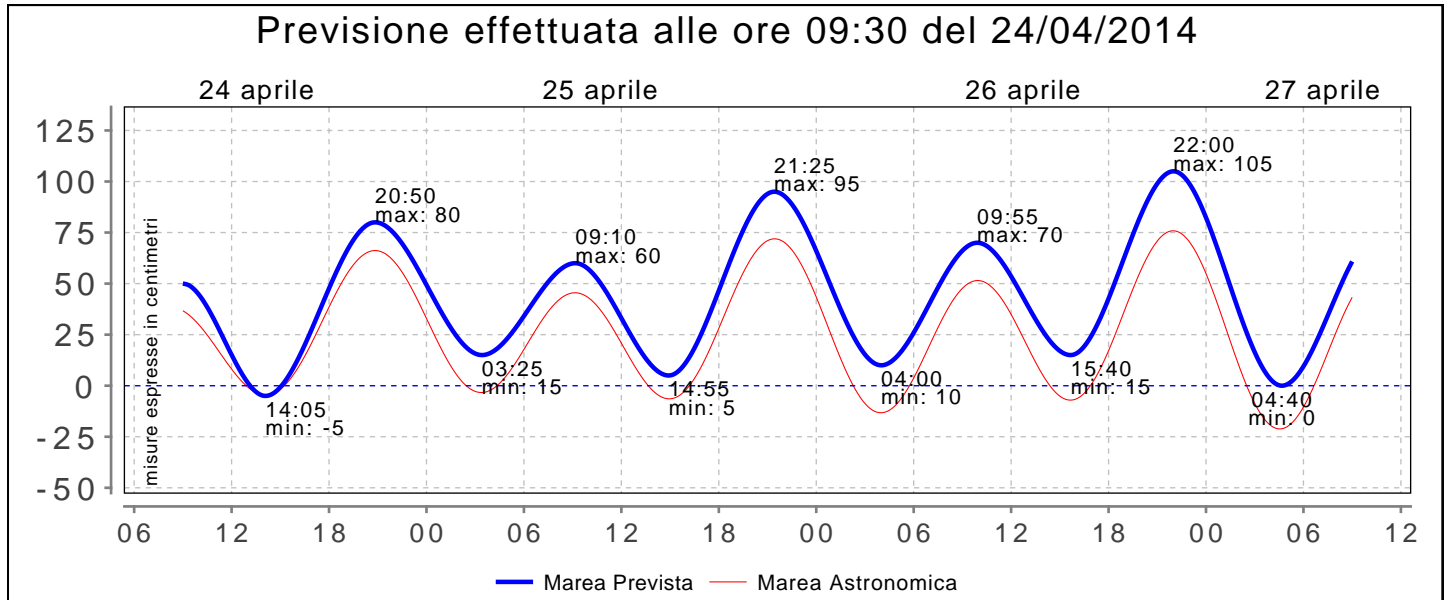


SITUAZIONE METEO (CMT-ARPA Veneto)

Fino a giovedì flusso variabile senza una netta componente ciclonica o anticiclonica, per l'influenza marginale sia di una depressione sull'Oceano Atlantico sia dell'anticiclone delle Azzorre; la caratteristica meteorologica saliente sarà l'alternanza di nuvole e schiarite. Da venerdì avvicinamento della bassa pressione e conseguente aumento di nuvolosità e probabilità di precipitazioni.



Bollettino della marea a Venezia



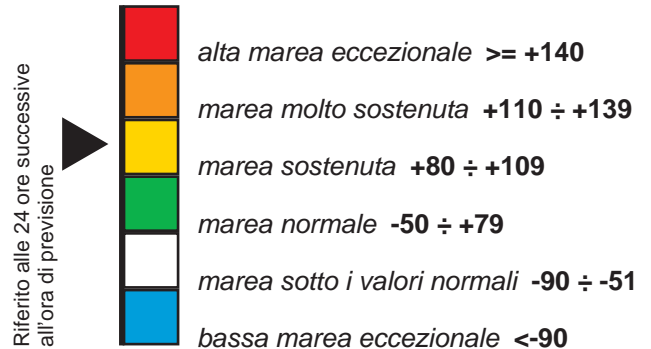
ESTREMALI SIGNIFICATIVI

24/04/2014 ore 20:50 max 80cm viabilità pedonale allagata 1 %
25/04/2014 ore 21:25 max 95cm viabilità pedonale allagata 3 %
26/04/2014 ore 22:00 max 105cm viabilità pedonale allagata 8 %

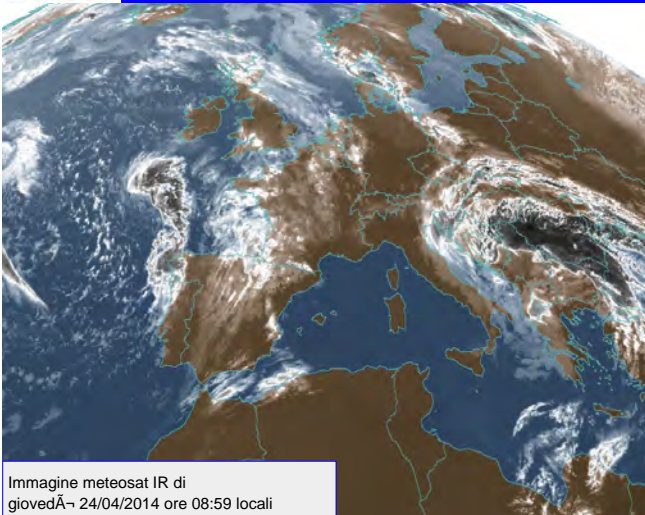
NOTE

Giovedì: marea sostenuta. Codice giallo.
Venerdì: marea sostenuta. Codice giallo.
Sabato: marea sostenuta. Codice giallo.

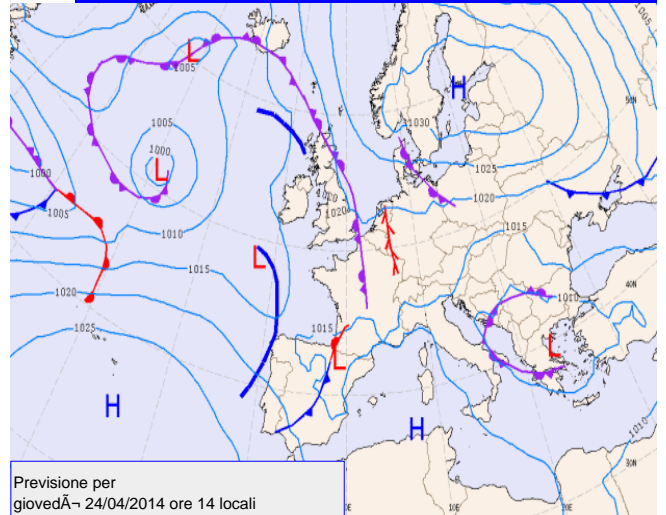
Domenica: marea tendente a molto sostenuta. Codice giallo.



EUMETSAT



KNMI

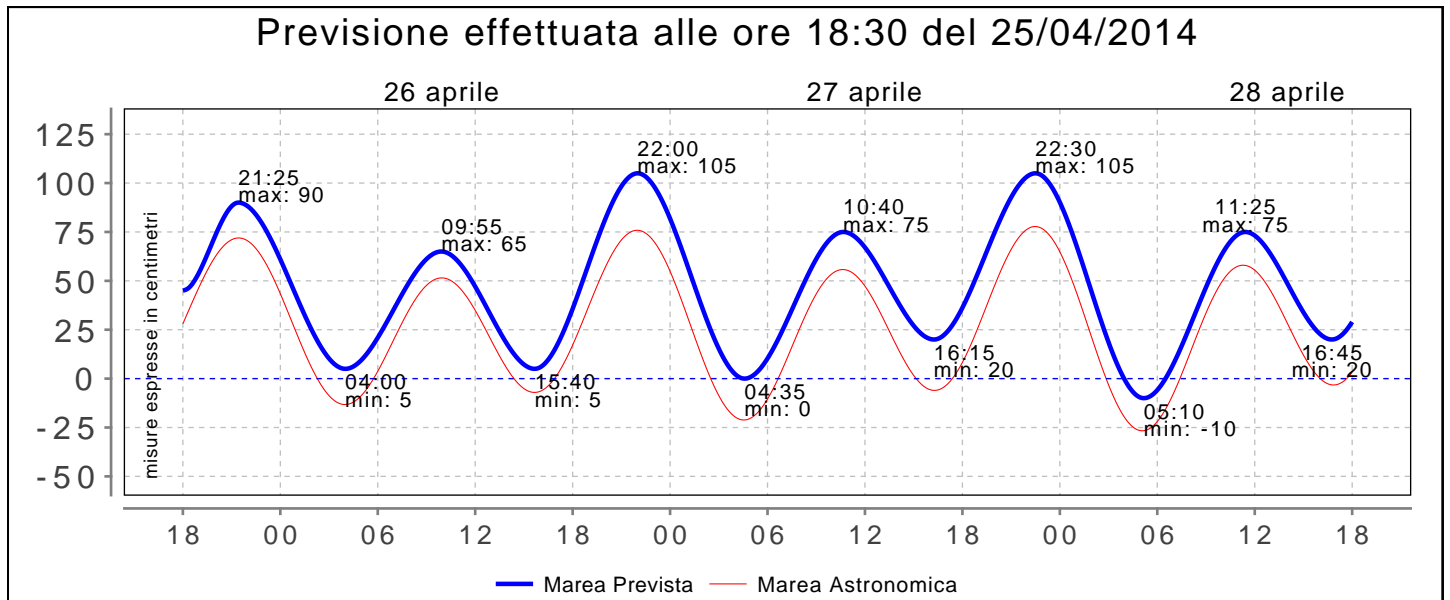


SITUAZIONE METEO (CMT-ARPA Veneto)

Fino a giovedì flusso variabile senza una netta componente ciclonica o anticiclonica, per l'influenza marginale sia di una depressione sull'Oceano Atlantico sia dell'anticiclone delle Azzorre; le temperature un po' sopra la media saranno la caratteristica meteorologica saliente. Da venerdì avvicinamento della bassa pressione e conseguente aumento di nuvolosità e probabilità di piogge specie tra sabato e domenica.



Bollettino della marea a Venezia

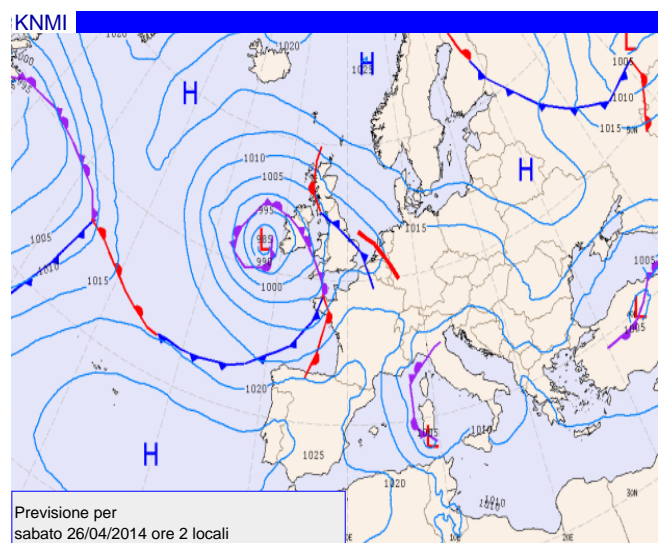
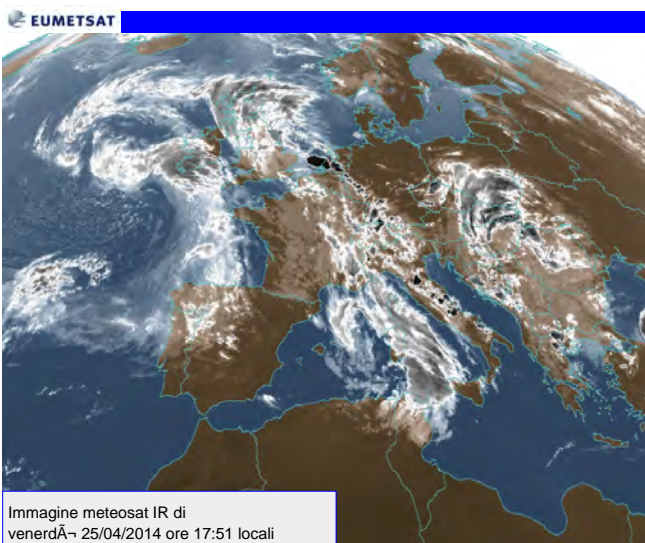
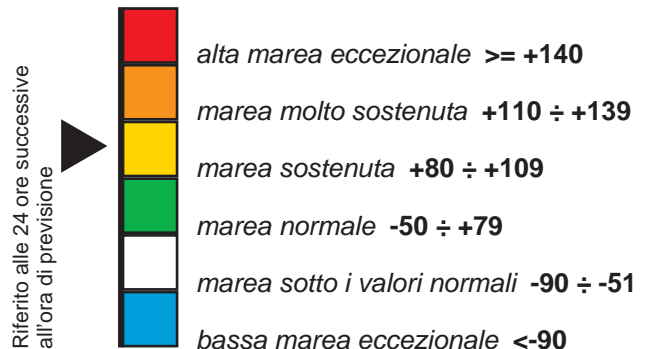


ESTREMALI SIGNIFICATIVI

25/04/2014 ore 21:25 max 90cm viabilità pedonale allagata 2 %
26/04/2014 ore 22:00 max 105cm viabilità pedonale allagata 8 %
27/04/2014 ore 22:30 max 105cm viabilità pedonale allagata 8 %

NOTE

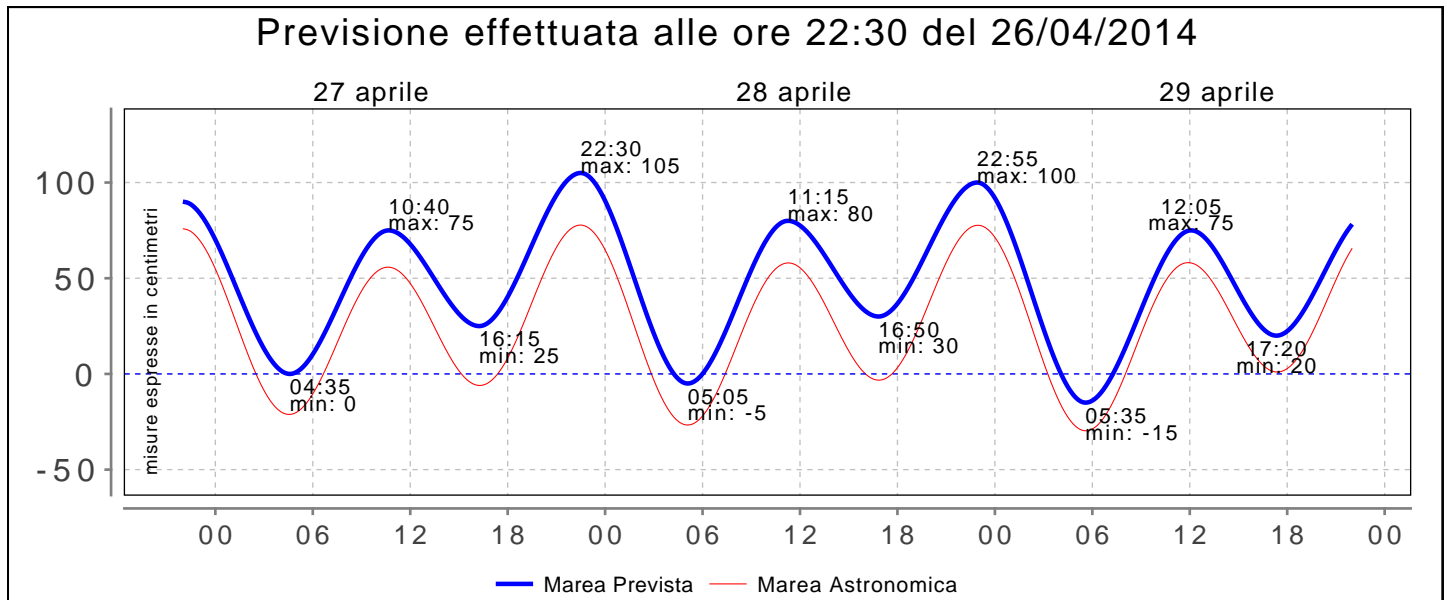
Oggi: marea sostenuta. Codice giallo.
Sabato: marea sostenuta. Codice giallo.
Domenica: marea tendente a molto sostenuta. Codice giallo.
Lunedì: marea tendente a molto sostenuta. Codice giallo.



SITUAZIONE METEO (CMT-ARPA Veneto) : Nei prossimi giorni il transito sul Mediterraneo di una serie di nuclei depressionari determinerà sulla regione giornate da variabili a instabili. In particolare nella fase tra domenica e lunedì le piogge diverranno da sparse a diffuse e saranno accompagnate da un marcato calo termico.



Bollettino della marea a Venezia

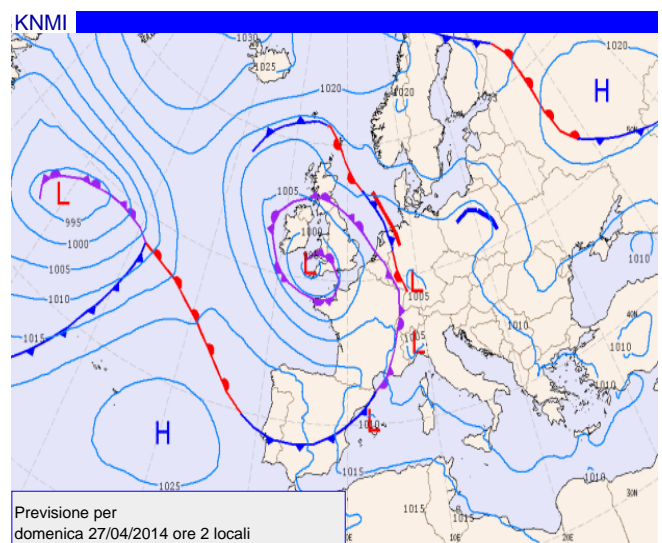
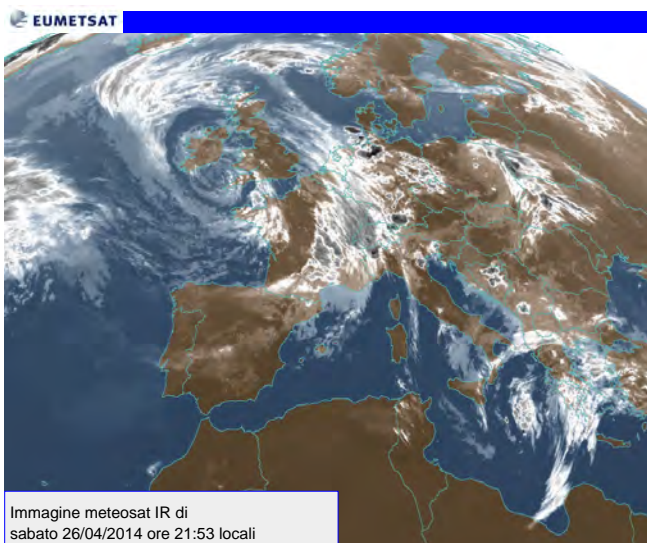
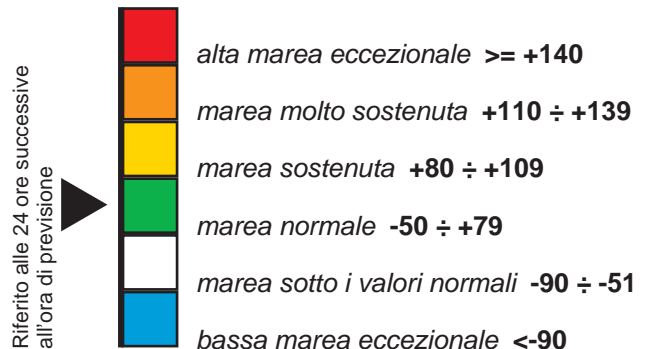


ESTREMALI SIGNIFICATIVI

27/04/2014 ore 22:30 max 105cm viabilità pedonale allagata 8 %
28/04/2014 ore 11:15 max 80cm viabilità pedonale allagata 1 %
28/04/2014 ore 22:55 max 100cm viabilità pedonale allagata 5 %

NOTE

Sabato: marea sostenuta. Codice giallo.
Domenica: marea tendente a molto sostenuta. Codice giallo.
Lunedì: marea sostenuta. Codice giallo.
Martedì: marea sostenuta. Codice giallo.



SITUAZIONE METEO (CMT-ARPA Veneto) : Il transito sul Mediterraneo di una serie di nuclei depressionari porta sul Veneto spesso molte nubi, con varie fasi di precipitazione ed un clima diurno fresco in particolare domenica e lunedì.